



ПРАВИТЕЛЬСТВО РОССИЙСКОЙ ФЕДЕРАЦИИ

ПОСТАНОВЛЕНИЕ

от 25 июля 2025 г. № 1106

МОСКВА

О создании Луганского государственного природного заповедника

Правительство Российской Федерации **п о с т а н о в л я е т :**

1. Создать на территориях Станично-Луганского, Меловского, Свердловского, Славяносербского и Новоайдарского муниципальных округов Луганской Народной Республики Луганский государственный природный заповедник общей площадью 5411,5157 гектара на землях, категория которых не определена.

2. Утвердить прилагаемые сведения о границах Луганского государственного природного заповедника.

3. Отнести Луганский государственный природный заповедник к ведению Министерства природных ресурсов и экологии Российской Федерации.

4. Министерству природных ресурсов и экологии Российской Федерации:

обеспечить режим особой охраны природных комплексов и объектов на землях, указанных в пункте 1 настоящего постановления;

осуществить необходимые мероприятия, связанные с созданием Луганского государственного природного заповедника;

подготовить и направить в установленном порядке в Федеральную службу государственной регистрации, кадастра и картографии документы (содержащиеся в них сведения) для внесения в Единый государственный реестр недвижимости сведений об установлении границ особо охраняемой природной территории федерального значения - Луганского государственного природного заповедника до 1 декабря 2025 г.

5. Реализация настоящего постановления осуществляется в пределах бюджетных ассигнований, предусмотренных Министерству природных ресурсов и экологии Российской Федерации в федеральном бюджете на соответствующий финансовый год на функционирование и развитие системы особо охраняемых природных территорий федерального значения.

Председатель Правительства
Российской Федерации

М.Мишустин

УТВЕРЖДЕНЫ
постановлением Правительства
Российской Федерации
от 25 июля 2025 г. № 1106

С В Е Д Е Н И Я
о границах Луганского государственного природного заповедника

I. Сведения о местоположении границ

Характеристики объекта	Описание характеристик
1. Местоположение объекта	Российская Федерация, Луганская Народная Республика, Станично-Луганский муниципальный округ, Меловский муниципальный округ, Свердловский муниципальный округ, Славяносербский муниципальный округ, Новоайдарский муниципальный округ
2. Площадь объекта +/- величина погрешности определения площади ($P \pm \Delta P$)	5411,5157 +/- 6,4368 гектара
3. Иные характеристики объекта	особо охраняемая природная территория федерального значения - Луганский государственный природный заповедник состоит из 4 кластеров

II. Сведения о характерных точках границ
(система координат СК-63, зона б)

Обозначение характерных точек границ	Координаты, м		Метод определения координат и средняя квадратичная погрешность положения характерной точки (Mt), м
	X	Y	

Кластер "Стрельцовская степь"

1	5456397,99	6414551,84	картометрический метод; 2,5
---	------------	------------	-----------------------------

Обозначение характерных точек границ	Координаты, м		Метод определения координат и средняя квадратичная погрешность положения характерной точки (Mt), м
	X	Y	
2	5456354,33	6414613,56	картометрический метод; 2,5
3	5456321,66	6414658,03	картометрический метод; 2,5
4	5456292,86	6414680,16	картометрический метод; 2,5
5	5456259,70	6414717,15	картометрический метод; 2,5
6	5456238,26	6414782,92	картометрический метод; 2,5
7	5456249,79	6414882,34	картометрический метод; 2,5
8	5456239,74	6414944,60	картометрический метод; 2,5
9	5456233,18	6414992,46	картометрический метод; 2,5
10	5456207,64	6415016,20	картометрический метод; 2,5
11	5456122,65	6415032,67	картометрический метод; 2,5
12	5456074,01	6415042,20	картометрический метод; 2,5
13	5456017,87	6415055,16	картометрический метод; 2,5
14	5455974,97	6415062,53	картометрический метод; 2,5
15	5455936,89	6415140,80	картометрический метод; 2,5
16	5455919,95	6415187,21	картометрический метод; 2,5
17	5455904,10	6415174,44	картометрический метод; 2,5
18	5455894,89	6415233,85	картометрический метод; 2,5
19	5455881,96	6415269,70	картометрический метод; 2,5
20	5455852,28	6415313,46	картометрический метод; 2,5
21	5455823,38	6415351,97	картометрический метод; 2,5
22	5455794,28	6415375,79	картометрический метод; 2,5
23	5455775,48	6415381,06	картометрический метод; 2,5
24	5455746,59	6415372,20	картометрический метод; 2,5
25	5455697,17	6415344,50	картометрический метод; 2,5
26	5455663,48	6415324,62	картометрический метод; 2,5
27	5455643,33	6415329,26	картометрический метод; 2,5
28	5455626,39	6415359,66	картометрический метод; 2,5
29	5455626,00	6415431,26	картометрический метод; 2,5
30	5455637,95	6415518,24	картометрический метод; 2,5
31	5455623,69	6415538,47	картометрический метод; 2,5
32	5455604,21	6415543,18	картометрический метод; 2,5

Обозначение характерных точек границ	Координаты, м		Метод определения координат и средняя квадратичная погрешность положения характерной точки (Mt), м
	X	Y	
33	5455519,14	6415555,73	картометрический метод; 2,5
34	5455478,09	6415603,96	картометрический метод; 2,5
35	5455465,38	6415729,72	картометрический метод; 2,5
36	5455464,80	6415733,66	картометрический метод; 2,5
37	5455395,77	6415736,43	картометрический метод; 2,5
38	5455359,00	6415749,64	картометрический метод; 2,5
39	5455314,83	6415776,33	картометрический метод; 2,5
40	5455295,45	6415796,38	картометрический метод; 2,5
41	5455282,90	6415808,07	картометрический метод; 2,5
42	5455267,29	6415822,44	картометрический метод; 2,5
43	5455255,78	6415877,90	картометрический метод; 2,5
44	5455255,79	6415910,28	картометрический метод; 2,5
45	5455243,72	6415954,99	картометрический метод; 2,5
46	5455225,63	6416009,94	картометрический метод; 2,5
47	5455217,66	6416032,95	картометрический метод; 2,5
48	5455198,23	6416071,92	картометрический метод; 2,5
49	5455193,12	6416093,64	картометрический метод; 2,5
50	5455189,39	6416132,57	картометрический метод; 2,5
51	5455194,43	6416171,39	картометрический метод; 2,5
52	5455201,22	6416213,38	картометрический метод; 2,5
53	5455204,51	6416232,30	картометрический метод; 2,5
54	5455193,84	6416248,53	картометрический метод; 2,5
55	5455164,05	6416260,58	картометрический метод; 2,5
56	5455124,83	6416268,25	картометрический метод; 2,5
57	5455087,81	6416290,64	картометрический метод; 2,5
58	5455061,78	6416322,55	картометрический метод; 2,5
59	5455027,22	6416382,44	картометрический метод; 2,5
60	5454980,73	6416420,02	картометрический метод; 2,5
61	5454890,24	6416391,88	картометрический метод; 2,5
62	5454845,81	6416416,32	картометрический метод; 2,5
63	5454773,18	6416454,17	картометрический метод; 2,5

Обозначение характерных точек границ	Координаты, м		Метод определения координат и средняя квадратичная погрешность положения характерной точки (Mt), м
	X	Y	
64	5454730,84	6416482,79	картометрический метод; 2,5
65	5454717,19	6416484,39	картометрический метод; 2,5
66	5454690,07	6416464,74	картометрический метод; 2,5
67	5454658,24	6416458,86	картометрический метод; 2,5
68	5454609,66	6416471,31	картометрический метод; 2,5
69	5454577,54	6416509,90	картометрический метод; 2,5
70	5454551,56	6416528,43	картометрический метод; 2,5
71	5454491,76	6416536,24	картометрический метод; 2,5
72	5454456,85	6416548,12	картометрический метод; 2,5
73	5454436,30	6416565,22	картометрический метод; 2,5
74	5454403,00	6416563,66	картометрический метод; 2,5
75	5454322,54	6416546,74	картометрический метод; 2,5
76	5454289,30	6416548,03	картометрический метод; 2,5
77	5454259,23	6416557,18	картометрический метод; 2,5
78	5454233,25	6416580,65	картометрический метод; 2,5
79	5454219,63	6416599,57	картометрический метод; 2,5
80	5454203,46	6416603,18	картометрический метод; 2,5
81	5454170,87	6416619,52	картометрический метод; 2,5
82	5454124,84	6416631,27	картометрический метод; 2,5
83	5454082,70	6416674,37	картометрический метод; 2,5
84	5454048,82	6416718,90	картометрический метод; 2,5
85	5454033,96	6416726,71	картометрический метод; 2,5
86	5453976,16	6416781,57	картометрический метод; 2,5
87	5453891,99	6416888,88	картометрический метод; 2,5
88	5453856,96	6416926,60	картометрический метод; 2,5
89	5453635,60	6416786,83	картометрический метод; 2,5
90	5453566,95	6416744,76	картометрический метод; 2,5
91	5453478,10	6416689,44	картометрический метод; 2,5
92	5452752,58	6416173,60	картометрический метод; 2,5
93	5452346,36	6415908,82	картометрический метод; 2,5
94	5452425,42	6415716,50	картометрический метод; 2,5

Обозначение характерных точек границ	Координаты, м		Метод определения координат и средняя квадратичная погрешность положения характерной точки (Mt), м
	X	Y	
95	5452538,64	6415438,82	картометрический метод; 2,5
96	5452582,91	6415327,03	картометрический метод; 2,5
97	5452698,02	6415032,66	картометрический метод; 2,5
98	5453023,90	6414183,06	картометрический метод; 2,5
99	5453244,38	6413697,90	картометрический метод; 2,5
100	5453339,42	6413488,73	картометрический метод; 2,5
101	5453324,59	6413481,83	картометрический метод; 2,5
102	5453355,75	6413455,35	картометрический метод; 2,5
103	5453907,82	6412534,68	картометрический метод; 2,5
104	5454159,28	6412606,31	картометрический метод; 2,5
105	5454323,75	6412662,46	картометрический метод; 2,5
106	5454376,57	6412661,38	картометрический метод; 2,5
107	5454499,61	6412638,93	картометрический метод; 2,5
108	5454606,57	6412613,82	картометрический метод; 2,5
109	5454817,61	6412607,90	картометрический метод; 2,5
110	5454826,21	6412609,68	картометрический метод; 2,5
111	5454831,85	6412635,04	картометрический метод; 2,5
112	5454897,48	6412732,06	картометрический метод; 2,5
113	5454974,74	6412816,12	картометрический метод; 2,5
114	5455000,92	6412850,21	картометрический метод; 2,5
115	5455383,27	6413351,50	картометрический метод; 2,5
116	5455465,59	6413470,06	картометрический метод; 2,5
117	5455595,80	6413622,92	картометрический метод; 2,5
118	5455670,54	6413723,66	картометрический метод; 2,5
119	5455895,92	6414082,67	картометрический метод; 2,5
120	5455955,52	6414139,92	картометрический метод; 2,5
121	5455993,85	6414169,46	картометрический метод; 2,5
122	5456056,42	6414230,58	картометрический метод; 2,5
123	5456104,49	6414257,73	картометрический метод; 2,5
124	5456114,79	6414265,96	картометрический метод; 2,5
125	5456134,16	6414303,82	картометрический метод; 2,5

Обозначение характерных точек границ	Координаты, м		Метод определения координат и средняя квадратичная погрешность положения характерной точки (Mt), м
	X	Y	
126	5456162,56	6414337,49	картометрический метод; 2,5
127	5456198,37	6414368,82	картометрический метод; 2,5
128	5456218,13	6414377,51	картометрический метод; 2,5
129	5456244,67	6414369,82	картометрический метод; 2,5
130	5456252,61	6414377,15	картометрический метод; 2,5
131	5456248,46	6414380,51	картометрический метод; 2,5
132	5456258,91	6414396,30	картометрический метод; 2,5
133	5456268,90	6414405,91	картометрический метод; 2,5
134	5456284,45	6414404,93	картометрический метод; 2,5
135	5456312,70	6414382,74	картометрический метод; 2,5
136	5456339,36	6414348,87	картометрический метод; 2,5
137	5456357,92	6414347,54	картометрический метод; 2,5
138	5456383,24	6414356,47	картометрический метод; 2,5
139	5456406,56	6414370,02	картометрический метод; 2,5
140	5456418,58	6414381,19	картометрический метод; 2,5
141	5456413,95	6414490,11	картометрический метод; 2,5
142	5456407,06	6414533,39	картометрический метод; 2,5
1	5456397,99	6414551,84	картометрический метод; 2,5
Кластер "Станично-Луганский"			
143	5393656,76	6363307,08	картометрический метод; 2,5
144	5393546,90	6363377,67	картометрический метод; 2,5
145	5393502,06	6363435,83	картометрический метод; 2,5
146	5393435,06	6363440,78	картометрический метод; 2,5
147	5393408,41	6363454,54	картометрический метод; 2,5
148	5393406,09	6363701,88	картометрический метод; 2,5
149	5393399,35	6363901,62	картометрический метод; 2,5
150	5393236,23	6363953,78	картометрический метод; 2,5
151	5393065,68	6363929,40	картометрический метод; 2,5
152	5392625,98	6363865,19	картометрический метод; 2,5
153	5392467,97	6363917,30	картометрический метод; 2,5
154	5392388,48	6363939,39	картометрический метод; 2,5

Обозначение характерных точек границ	Координаты, м		Метод определения координат и средняя квадратичная погрешность положения характерной точки (Mt), м
	X	Y	
155	5392235,64	6363956,06	картометрический метод; 2,5
156	5392230,96	6364053,50	картометрический метод; 2,5
157	5392226,23	6364116,08	картометрический метод; 2,5
158	5392191,46	6364169,07	картометрический метод; 2,5
159	5392184,63	6364242,56	картометрический метод; 2,5
160	5392186,29	6364358,39	картометрический метод; 2,5
161	5391977,21	6364349,53	картометрический метод; 2,5
162	5391804,21	6364334,96	картометрический метод; 2,5
163	5391767,49	6364333,18	картометрический метод; 2,5
164	5391663,09	6364326,57	картометрический метод; 2,5
165	5391583,35	6364404,66	картометрический метод; 2,5
166	5391506,49	6364471,60	картометрический метод; 2,5
167	5391351,26	6364581,09	картометрический метод; 2,5
168	5391339,23	6364771,92	картометрический метод; 2,5
169	5391320,25	6364939,65	картометрический метод; 2,5
170	5391301,72	6365058,31	картометрический метод; 2,5
171	5390805,49	6365022,19	картометрический метод; 2,5
172	5390546,82	6364995,46	картометрический метод; 2,5
173	5390566,45	6364565,75	картометрический метод; 2,5
174	5390565,73	6364551,56	картометрический метод; 2,5
175	5390518,35	6364551,44	картометрический метод; 2,5
176	5390476,15	6364576,21	картометрический метод; 2,5
177	5390442,34	6364586,24	картометрический метод; 2,5
178	5390385,51	6364615,51	картометрический метод; 2,5
179	5390328,80	6364644,72	картометрический метод; 2,5
180	5390256,12	6364679,03	картометрический метод; 2,5
181	5390202,35	6364684,21	картометрический метод; 2,5
182	5390157,72	6364671,48	картометрический метод; 2,5
183	5390126,45	6364641,52	картометрический метод; 2,5
184	5390092,00	6364634,05	картометрический метод; 2,5
185	5390082,70	6364588,97	картометрический метод; 2,5

Обозначение характерных точек границ	Координаты, м		Метод определения координат и средняя квадратичная погрешность положения характерной точки (Mt), м
	X	Y	
186	5390069,70	6364542,10	картометрический метод; 2,5
187	5390047,49	6364515,79	картометрический метод; 2,5
188	5390001,50	6364500,79	картометрический метод; 2,5
189	5389951,68	6364453,46	картометрический метод; 2,5
190	5389926,76	6364413,86	картометрический метод; 2,5
191	5389909,92	6364390,50	картометрический метод; 2,5
192	5389870,17	6364376,24	картометрический метод; 2,5
193	5389882,59	6364286,18	картометрический метод; 2,5
194	5389922,18	6364081,44	картометрический метод; 2,5
195	5389963,15	6363938,15	картометрический метод; 2,5
196	5389997,56	6363844,45	картометрический метод; 2,5
197	5390038,52	6363739,27	картометрический метод; 2,5
198	5390070,88	6363680,48	картометрический метод; 2,5
199	5390101,20	6363627,59	картометрический метод; 2,5
200	5390152,63	6363552,54	картометрический метод; 2,5
201	5390194,30	6363490,56	картометрический метод; 2,5
202	5390232,40	6363437,29	картометрический метод; 2,5
203	5390274,33	6363377,81	картометрический метод; 2,5
204	5390321,26	6363318,63	картометрический метод; 2,5
205	5390344,10	6363263,26	картометрический метод; 2,5
206	5390385,08	6363178,63	картометрический метод; 2,5
207	5390424,73	6363124,47	картометрический метод; 2,5
208	5390468,61	6363089,69	картометрический метод; 2,5
209	5390531,08	6363067,28	картометрический метод; 2,5
210	5390591,79	6363056,08	картометрический метод; 2,5
211	5390694,40	6363072,00	картометрический метод; 2,5
212	5390780,50	6363103,70	картометрический метод; 2,5
213	5390872,29	6363155,64	картометрический метод; 2,5
214	5391004,47	6363259,58	картометрический метод; 2,5
215	5391151,81	6363375,93	картометрический метод; 2,5
216	5391269,48	6363445,60	картометрический метод; 2,5

Обозначение характерных точек границ	Координаты, м		Метод определения координат и средняя квадратичная погрешность положения характерной точки (Mt), м
	X	Y	
217	5391361,86	6363490,54	картометрический метод; 2,5
218	5391442,71	6363510,29	картометрический метод; 2,5
219	5391442,72	6363510,59	картометрический метод; 2,5
220	5391445,52	6363512,25	картометрический метод; 2,5
221	5391478,45	6363513,42	картометрический метод; 2,5
222	5391516,66	6363509,09	картометрический метод; 2,5
223	5391547,89	6363497,19	картометрический метод; 2,5
224	5391585,03	6363467,64	картометрический метод; 2,5
225	5391624,83	6363426,87	картометрический метод; 2,5
226	5391678,14	6363400,60	картометрический метод; 2,5
227	5391757,12	6363352,18	картометрический метод; 2,5
228	5391836,35	6363287,29	картометрический метод; 2,5
229	5391888,02	6363233,45	картометрический метод; 2,5
230	5391933,24	6363180,20	картометрический метод; 2,5
231	5391959,57	6363147,61	картометрический метод; 2,5
232	5391982,70	6363118,00	картометрический метод; 2,5
233	5392008,15	6363086,60	картометрический метод; 2,5
234	5392026,08	6363068,45	картометрический метод; 2,5
235	5392045,42	6363047,78	картометрический метод; 2,5
236	5392075,62	6363014,12	картометрический метод; 2,5
237	5392124,83	6362948,69	картометрический метод; 2,5
238	5392159,03	6362914,62	картометрический метод; 2,5
239	5392186,31	6362877,76	картометрический метод; 2,5
240	5392251,32	6362802,96	картометрический метод; 2,5
241	5392299,14	6362762,92	картометрический метод; 2,5
242	5392336,86	6362714,84	картометрический метод; 2,5
243	5392381,52	6362680,72	картометрический метод; 2,5
244	5392418,28	6362655,53	картометрический метод; 2,5
245	5392457,96	6362633,31	картометрический метод; 2,5
246	5392509,95	6362618,02	картометрический метод; 2,5
247	5392556,80	6362600,58	картометрический метод; 2,5

Обозначение характерных точек границ	Координаты, м		Метод определения координат и средняя квадратичная погрешность положения характерной точки (Mt), м
	X	Y	
248	5392599,66	6362584,95	картометрический метод; 2,5
249	5392686,18	6362564,50	картометрический метод; 2,5
250	5392770,48	6362544,22	картометрический метод; 2,5
251	5392841,85	6362531,06	картометрический метод; 2,5
252	5392841,85	6362530,99	картометрический метод; 2,5
253	5392885,17	6362525,95	картометрический метод; 2,5
254	5392943,50	6362521,33	картометрический метод; 2,5
255	5392972,30	6362520,27	картометрический метод; 2,5
256	5392991,58	6362533,44	картометрический метод; 2,5
257	5393012,44	6362539,10	картометрический метод; 2,5
258	5393052,82	6362539,82	картометрический метод; 2,5
259	5393098,10	6362531,67	картометрический метод; 2,5
260	5393158,95	6362523,05	картометрический метод; 2,5
261	5393190,17	6362509,76	картометрический метод; 2,5
262	5393208,58	6362505,21	картометрический метод; 2,5
263	5393237,82	6362484,74	картометрический метод; 2,5
264	5393263,31	6362466,07	картометрический метод; 2,5
265	5393287,28	6362461,68	картометрический метод; 2,5
266	5393319,94	6362457,86	картометрический метод; 2,5
267	5393371,84	6362444,93	картометрический метод; 2,5
268	5393469,18	6362416,71	картометрический метод; 2,5
269	5393734,45	6362648,05	картометрический метод; 2,5
270	5393818,70	6362733,52	картометрический метод; 2,5
271	5393818,82	6362733,51	картометрический метод; 2,5
272	5393839,07	6362754,17	картометрический метод; 2,5
273	5393875,10	6362883,48	картометрический метод; 2,5
274	5393915,01	6362881,42	картометрический метод; 2,5
275	5393919,99	6362929,16	картометрический метод; 2,5
276	5393924,70	6362981,90	картометрический метод; 2,5
277	5393993,51	6363068,71	картометрический метод; 2,5
278	5393876,16	6363155,62	картометрический метод; 2,5

Обозначение характерных точек границ	Координаты, м		Метод определения координат и средняя квадратичная погрешность положения характерной точки (Mt), м
	X	Y	
279	5393844,37	6363117,82	картометрический метод; 2,5
280	5393769,16	6363175,51	картометрический метод; 2,5
281	5393710,67	6363215,95	картометрический метод; 2,5
282	5393656,82	6363262,81	картометрический метод; 2,5
143	5393656,76	6363307,08	картометрический метод; 2,5
Кластер "Трехизбенская степь"			
283	5400462,64	6332324,51	картометрический метод; 2,5
284	5401366,81	6333710,53	картометрический метод; 2,5
285	5401369,83	6333713,89	картометрический метод; 2,5
286	5401367,70	6333710,52	картометрический метод; 2,5
287	5401733,03	6334006,57	картометрический метод; 2,5
288	5402029,70	6334164,38	картометрический метод; 2,5
289	5402191,87	6334095,41	картометрический метод; 2,5
290	5402344,08	6334181,78	картометрический метод; 2,5
291	5402543,56	6334503,72	картометрический метод; 2,5
292	5402734,29	6334737,82	картометрический метод; 2,5
293	5402907,94	6334889,51	картометрический метод; 2,5
294	5403137,13	6335119,16	картометрический метод; 2,5
295	5403396,19	6335179,20	картометрический метод; 2,5
296	5403629,54	6335202,39	картометрический метод; 2,5
297	5403748,41	6335147,11	картометрический метод; 2,5
298	5404070,96	6335152,87	картометрический метод; 2,5
299	5404265,17	6335773,34	картометрический метод; 2,5
300	5404351,82	6336175,83	картометрический метод; 2,5
301	5403827,92	6336605,35	картометрический метод; 2,5
302	5403445,98	6336803,53	картометрический метод; 2,5
303	5403309,15	6336915,05	картометрический метод; 2,5
304	5402846,74	6337485,98	картометрический метод; 2,5
305	5402815,55	6337327,99	картометрический метод; 2,5
306	5402856,90	6337275,89	картометрический метод; 2,5
307	5402677,01	6337199,20	картометрический метод; 2,5

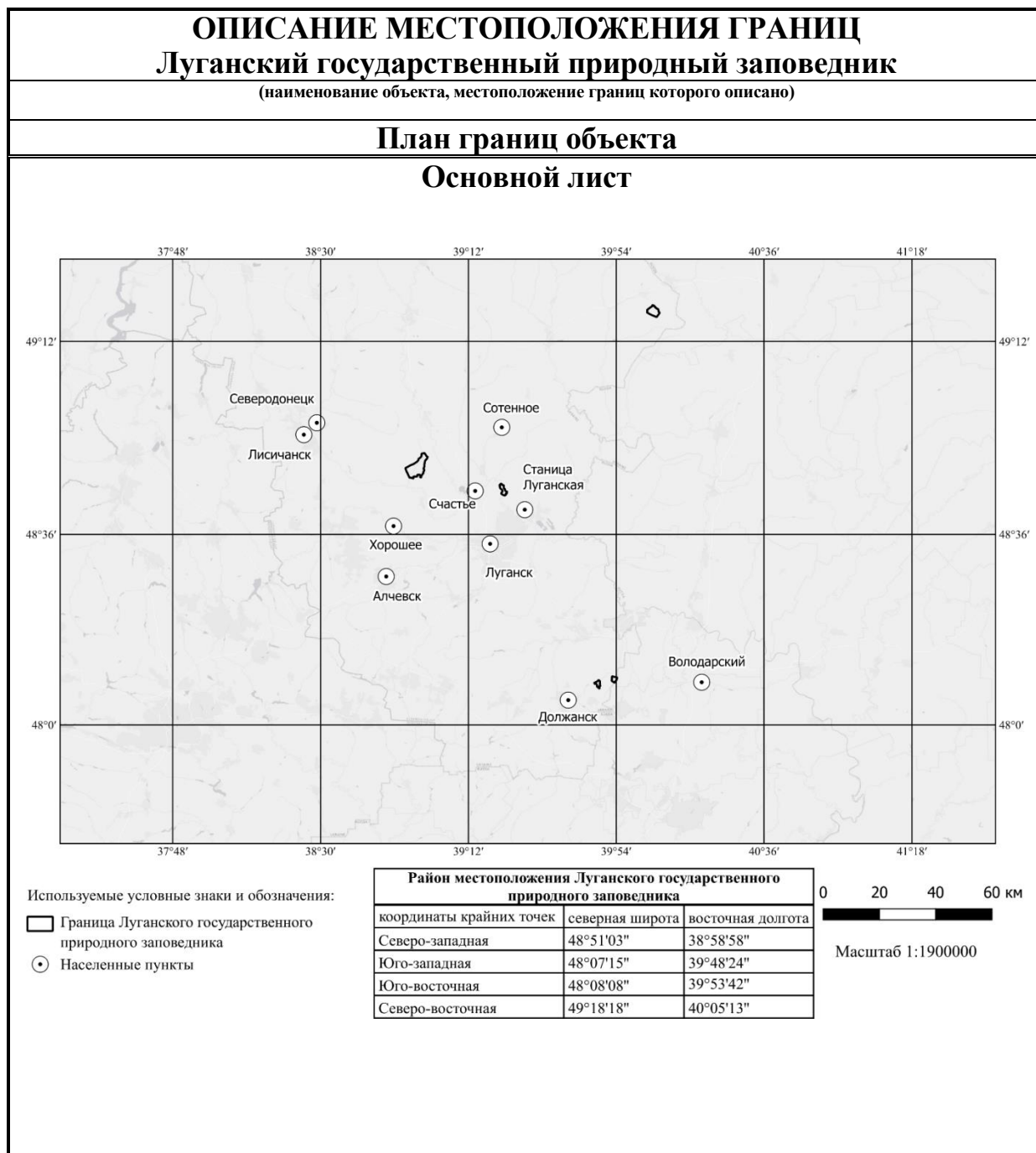
Обозначение характерных точек границ	Координаты, м		Метод определения координат и средняя квадратичная погрешность положения характерной точки (Mt), м
	X	Y	
308	5402418,53	6337077,72	картометрический метод; 2,5
309	5402326,44	6337026,65	картометрический метод; 2,5
310	5402211,76	6336903,99	картометрический метод; 2,5
311	5402134,70	6336838,86	картометрический метод; 2,5
312	5402005,82	6336705,21	картометрический метод; 2,5
313	5401813,98	6336517,40	картометрический метод; 2,5
314	5401261,10	6336354,54	картометрический метод; 2,5
315	5400681,44	6336246,96	картометрический метод; 2,5
316	5400461,53	6336222,60	картометрический метод; 2,5
317	5399960,56	6336192,71	картометрический метод; 2,5
318	5399781,48	6336257,33	картометрический метод; 2,5
319	5399292,03	6336065,39	картометрический метод; 2,5
320	5399011,68	6335927,70	картометрический метод; 2,5
321	5398876,16	6335882,28	картометрический метод; 2,5
322	5398507,72	6336229,70	картометрический метод; 2,5
323	5398286,18	6336124,16	картометрический метод; 2,5
324	5398269,05	6336140,22	картометрический метод; 2,5
325	5398106,51	6336026,43	картометрический метод; 2,5
326	5397975,44	6335946,74	картометрический метод; 2,5
327	5397751,60	6335847,37	картометрический метод; 2,5
328	5397715,77	6335860,75	картометрический метод; 2,5
329	5397655,72	6335914,84	картометрический метод; 2,5
330	5397623,72	6335936,65	картометрический метод; 2,5
331	5397334,59	6335799,55	картометрический метод; 2,5
332	5397209,93	6335764,78	картометрический метод; 2,5
333	5396951,73	6335488,87	картометрический метод; 2,5
334	5396509,04	6335264,21	картометрический метод; 2,5
335	5396251,13	6335155,95	картометрический метод; 2,5
336	5395972,49	6335128,88	картометрический метод; 2,5
337	5395894,30	6335055,72	картометрический метод; 2,5
338	5395894,08	6334751,36	картометрический метод; 2,5

Обозначение характерных точек границ	Координаты, м		Метод определения координат и средняя квадратичная погрешность положения характерной точки (Mt), м
	X	Y	
339	5396823,51	6334742,53	картометрический метод; 2,5
340	5396816,44	6333745,87	картометрический метод; 2,5
341	5396194,11	6333746,30	картометрический метод; 2,5
342	5396186,89	6332521,32	картометрический метод; 2,5
343	5395980,85	6332256,89	картометрический метод; 2,5
344	5395488,19	6332545,58	картометрический метод; 2,5
345	5395746,76	6331649,87	картометрический метод; 2,5
346	5395799,35	6331490,44	картометрический метод; 2,5
347	5395775,89	6331050,31	картометрический метод; 2,5
348	5397531,10	6330236,33	картометрический метод; 2,5
349	5397771,14	6330079,72	картометрический метод; 2,5
350	5397965,39	6329990,96	картометрический метод; 2,5
351	5399071,41	6329580,89	картометрический метод; 2,5
352	5400111,48	6331410,54	картометрический метод; 2,5
283	5400462,64	6332324,51	картометрический метод; 2,5
Кластер "Провальская степь", контур 1			
353	5327307,41	6402745,02	картометрический метод; 2,5
354	5327240,71	6402982,59	картометрический метод; 2,5
355	5327093,62	6403608,95	картометрический метод; 2,5
356	5327034,72	6403826,90	картометрический метод; 2,5
357	5326898,96	6404533,11	картометрический метод; 2,5
358	5326875,37	6404617,50	картометрический метод; 2,5
359	5326224,48	6404477,97	картометрический метод; 2,5
360	5326134,20	6404369,96	картометрический метод; 2,5
361	5325731,13	6404236,15	картометрический метод; 2,5
362	5325629,05	6404035,88	картометрический метод; 2,5
363	5325237,65	6403943,82	картометрический метод; 2,5
364	5325221,38	6403923,71	картометрический метод; 2,5
365	5325143,54	6403826,99	картометрический метод; 2,5
366	5325175,70	6403489,28	картометрический метод; 2,5
367	5325552,48	6402912,06	картометрический метод; 2,5

Обозначение характерных точек границ	Координаты, м		Метод определения координат и средняя квадратичная погрешность положения характерной точки (Mt), м
	X	Y	
368	5325625,01	6402713,77	картометрический метод; 2,5
369	5325993,89	6402729,86	картометрический метод; 2,5
370	5326242,23	6402740,75	картометрический метод; 2,5
371	5327224,83	6402748,58	картометрический метод; 2,5
353	5327307,41	6402745,02	картометрический метод; 2,5
Кластер "Провальская степь", контур 2			
372	5324660,89	6396595,06	картометрический метод; 2,5
373	5324663,83	6396498,66	картометрический метод; 2,5
374	5324810,29	6396596,34	картометрический метод; 2,5
375	5324946,94	6396666,63	картометрический метод; 2,5
376	5325028,31	6396868,58	картометрический метод; 2,5
377	5325132,68	6397127,69	картометрический метод; 2,5
378	5325366,39	6397541,83	картометрический метод; 2,5
379	5325427,86	6397650,81	картометрический метод; 2,5
380	5325914,34	6398087,01	картометрический метод; 2,5
381	5325415,72	6398591,96	картометрический метод; 2,5
382	5325196,87	6398536,08	картометрический метод; 2,5
383	5325127,04	6398582,18	картометрический метод; 2,5
384	5324709,00	6398494,21	картометрический метод; 2,5
385	5324630,73	6398716,32	картометрический метод; 2,5
386	5324538,82	6398675,02	картометрический метод; 2,5
387	5324428,41	6398625,46	картометрический метод; 2,5
388	5324134,65	6398572,36	картометрический метод; 2,5
389	5324118,59	6398602,27	картометрический метод; 2,5
390	5324022,59	6398581,66	картометрический метод; 2,5
391	5324001,69	6398627,89	картометрический метод; 2,5
392	5323977,11	6398685,65	картометрический метод; 2,5
393	5323940,96	6398705,19	картометрический метод; 2,5
394	5323869,96	6398715,57	картометрический метод; 2,5
395	5323813,18	6398686,46	картометрический метод; 2,5
396	5323758,01	6398621,88	картометрический метод; 2,5

Обозначение характерных точек границ	Координаты, м		Метод определения координат и средняя квадратичная погрешность положения характерной точки (Mt), м
	X	Y	
397	5323916,00	6398534,27	картометрический метод; 2,5
398	5323765,35	6398492,25	картометрический метод; 2,5
399	5323597,46	6398346,41	картометрический метод; 2,5
400	5323438,87	6398347,20	картометрический метод; 2,5
401	5323234,95	6398486,91	картометрический метод; 2,5
402	5322855,85	6398477,18	картометрический метод; 2,5
403	5322878,56	6398426,52	картометрический метод; 2,5
404	5322915,94	6398343,05	картометрический метод; 2,5
405	5323108,59	6398239,65	картометрический метод; 2,5
406	5323086,24	6397999,40	картометрический метод; 2,5
407	5323190,90	6398058,09	картометрический метод; 2,5
408	5323209,04	6398201,96	картометрический метод; 2,5
409	5323307,39	6398099,59	картометрический метод; 2,5
410	5323243,16	6397940,27	картометрический метод; 2,5
411	5323444,16	6397719,60	картометрический метод; 2,5
412	5323516,76	6397698,63	картометрический метод; 2,5
413	5323658,60	6397471,61	картометрический метод; 2,5
414	5323882,45	6397586,81	картометрический метод; 2,5
415	5323984,44	6397639,28	картометрический метод; 2,5
416	5324052,89	6397674,60	картометрический метод; 2,5
417	5324272,70	6397441,07	картометрический метод; 2,5
418	5324434,62	6397427,15	картометрический метод; 2,5
419	5324461,13	6397442,49	картометрический метод; 2,5
420	5324508,60	6397251,07	картометрический метод; 2,5
421	5324603,51	6397076,50	картометрический метод; 2,5
422	5324575,93	6397023,87	картометрический метод; 2,5
423	5324496,17	6396871,69	картометрический метод; 2,5
424	5324501,70	6396817,17	картометрический метод; 2,5
425	5324540,87	6396765,50	картометрический метод; 2,5
372	5324660,89	6396595,06	картометрический метод; 2,5

III. План границ Луганского государственного природного заповедника



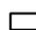

ОПИСАНИЕ МЕСТОПОЛОЖЕНИЯ ГРАНИЦ
Кластер "Стрельцовская степь"
Луганского государственного природного заповедника
(наименование объекта, местоположение границ которого описано)

План границ объекта

Лист 1



Используемые условные знаки и обозначения:

-  Граница Луганского государственного природного заповедника
-  Населенные пункты

0 1 2 3 км

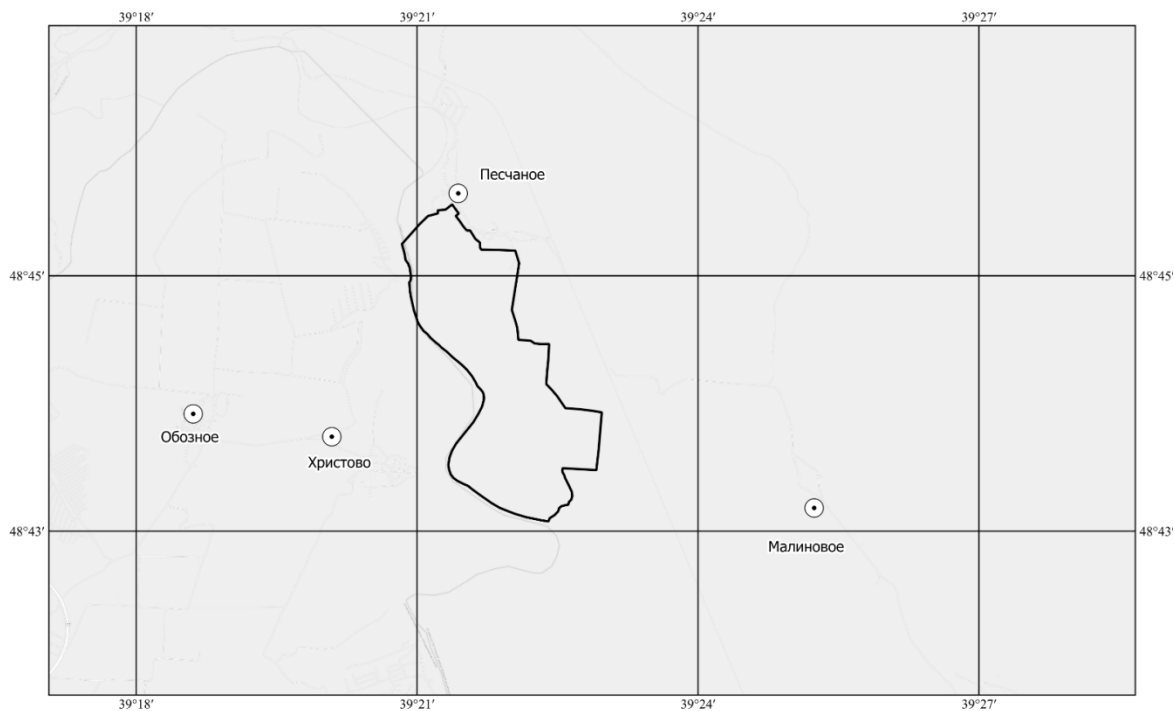


Масштаб 1:83000



ОПИСАНИЕ МЕСТОПОЛОЖЕНИЯ ГРАНИЦ
Кластер "Станично-Луганский"
Луганского государственного природного заповедника
(наименование объекта, местоположение границ которого описано)

План границ объекта

Лист 2



Используемые условные знаки и обозначения:

-  Граница Луганского государственного природного заповедника
-  Населенные пункты

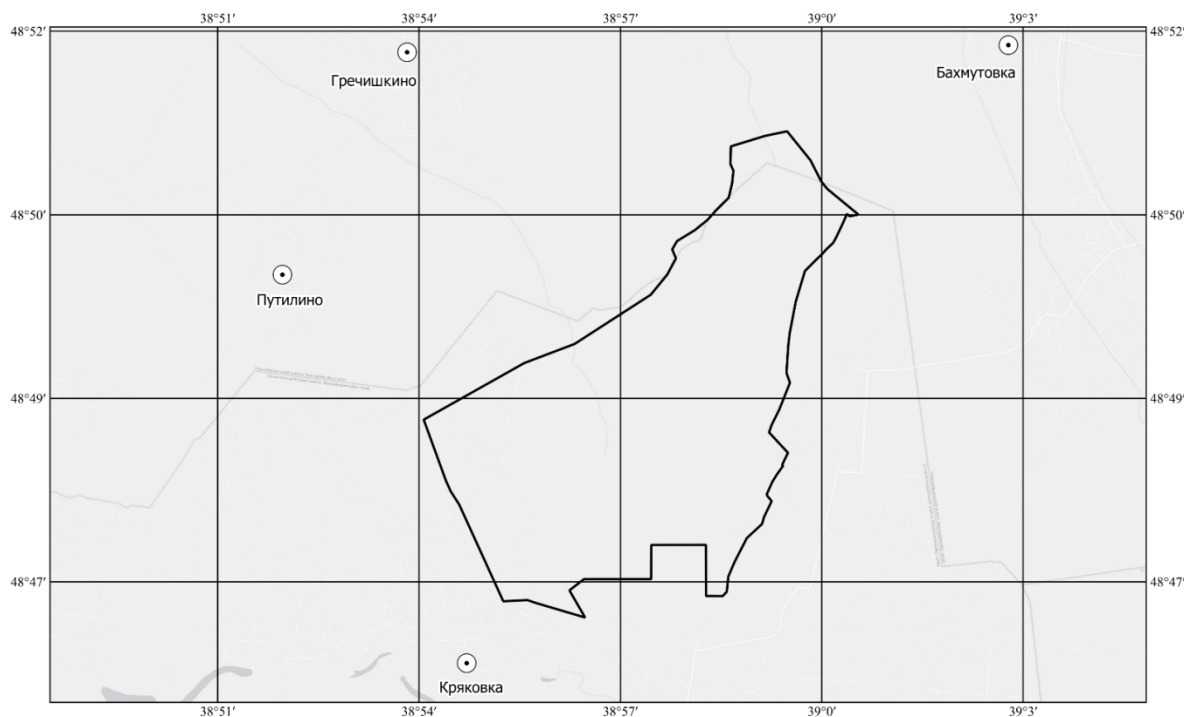


Масштаб 1:83000

ОПИСАНИЕ МЕСТОПОЛОЖЕНИЯ ГРАНИЦ
Кластер "Трёхизбенская степь"
Луганского государственного природного заповедника
(наименование объекта, местоположение границ которого описано)

План границ объекта

Лист 3



Используемые условные знаки и обозначения:

- Граница Луганского государственного природного заповедника
- Населенные пункты

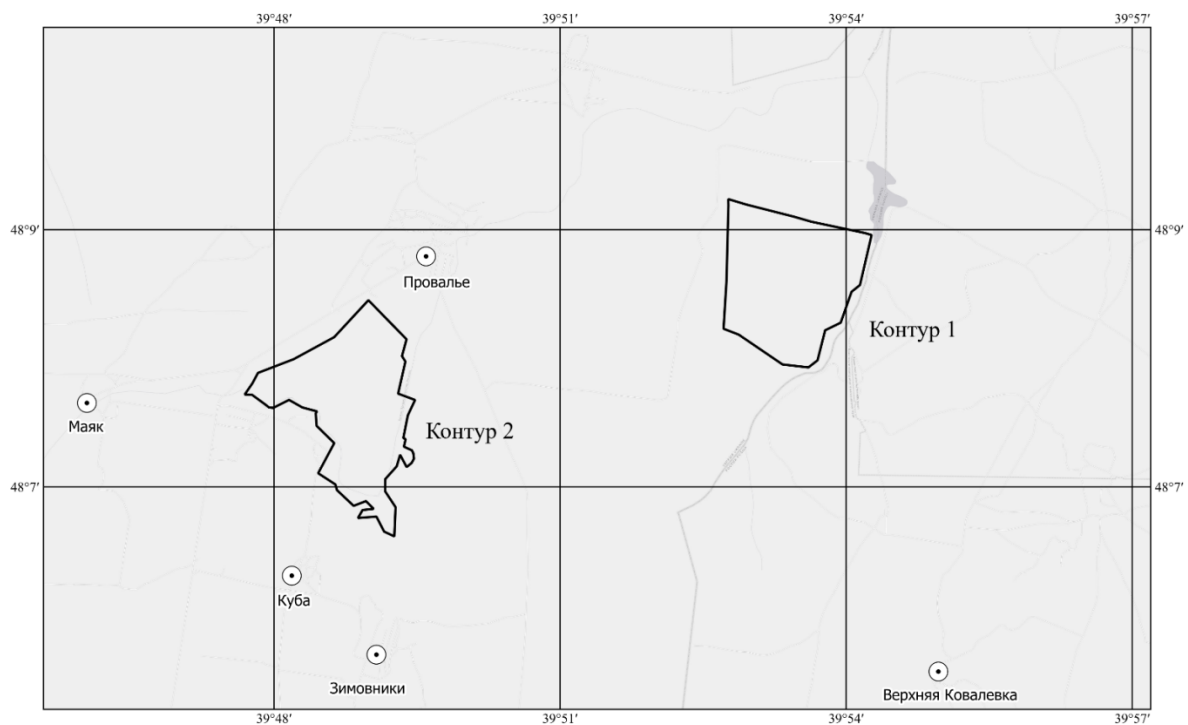
0 1 2 3 км

Масштаб 1:116000

ОПИСАНИЕ МЕСТОПОЛОЖЕНИЯ ГРАНИЦ
Кластер "Провальская степь"
Луганского государственного природного заповедника
(наименование объекта, местоположение границ которого описано)

План границ объекта

Лист 4



Используемые условные знаки и обозначения:

- Граница Луганского государственного природного заповедника
- Населенные пункты

0 1 2 3 км



Масштаб 1:83000