



РОСЛЕСХОЗ

# ОБ ОТДЕЛЬНЫХ ВОПРОСАХ ЛЕСНОГО ХОЗЯЙСТВА



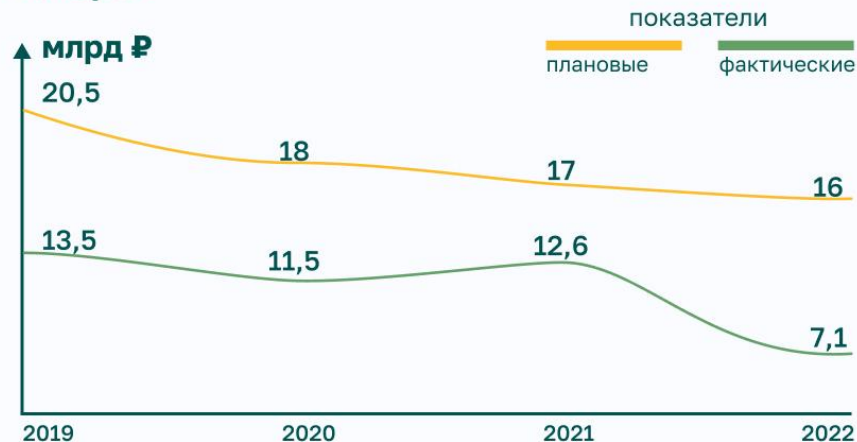
2023 г.

# НАЦИОНАЛЬНЫЙ ПРОЕКТ «ЭКОЛОГИЯ»



## Федеральный проект «Сохранение лесов»

### Сокращён ущерб лесным насаждениям от лесных пожаров



### Оснащение регионов лесопожарной техникой и оборудованием, %

**93,4%** 2019-2022 гг.

### Приобретено, тыс. ед

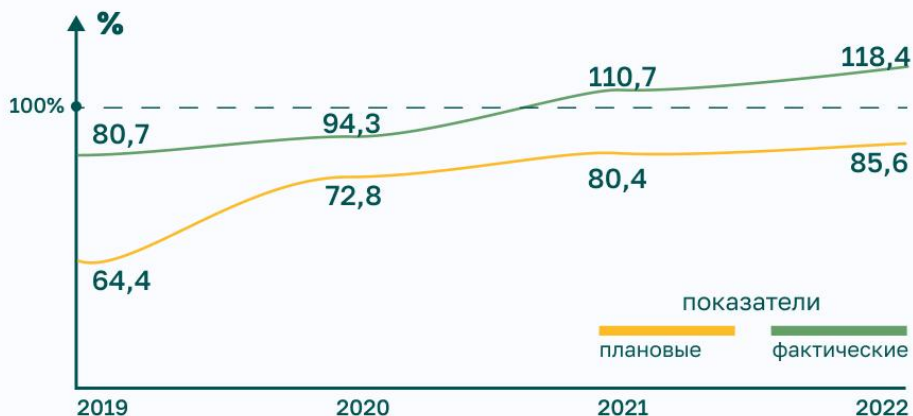
лесопожарной  
 **6,1** техники

лесохозяйственной  
 **1,0** техники

оборудования  
 **39,7**

оборудования  
 **12,1**

### Увеличено восстановление лесов\*



Два года подряд площадь лесовосстановления превышает площади погибших и вырубленных лесов

ВОССТАНОВЛЕНО  
**> 1,3** млн га  
лесов

\* Отношение площади лесовосстановления и лесоразведения к площади вырубленных и погибших лесных насаждений %



# УВЕЛИЧЕНИЕ СИЛ И СРЕДСТВ ОХРАНЫ ЛЕСОВ ОТ ПОЖАРОВ

в 2022 г. финансирование на охрану лесов от пожаров составило **14,2 млрд руб.**, что в **2,4** раза выше уровня 2021 г.

**3,2** <sup>+126%</sup> от 2021 г.  
млрд руб.

финансирование работ  
на тушение лесных пожаров

**52** <sup>+71%</sup> от 2021 г.  
тыс. часов

авиационный мониторинг

**5,3** <sup>+1,2</sup> тыс. человек от 2021 г.  
тыс. человек

парашютно-десантная  
пожарная служба

**27** <sup>+3</sup> тыс. человек от 2021 г.  
тыс. человек

лесопожарная служба

**В 2022 г. завершено формирование федерального центра «Север» (аэропорт Черемшанка, г. Красноярск)**

Поставлено:

- **6** вертолётов Ми-8
- **90 ед.** спецтехники
- более **1 тыс. ед.** пожарного оборудования



# ПЛОЩАДЬ ЛЕСНЫХ ПОЖАРОВ СОКРАЩЕНА



Внедрены целевые показатели сокращения площадей лесных пожаров до 2030 г.:

- Указ Президента России № 382 от 15.06.2022 г.
- Постановление Правительства России № 1409 от 13.08.2022 г.

## площадь, пройденная огнем



в 2022 г.

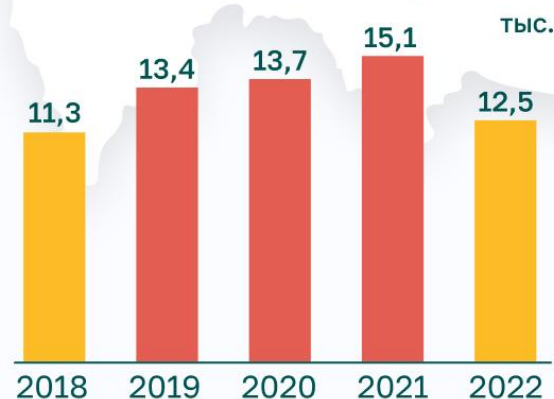
**79%**

лесных пожаров  
ликвидировано в первые сутки

в 2021 г.

**76%**

## количество лесных пожаров



в 2022 г.

**165 га**

средняя площадь  
одного лесного пожара

в 2021 г.

**362 га**

средняя площадь одного  
лесного пожара

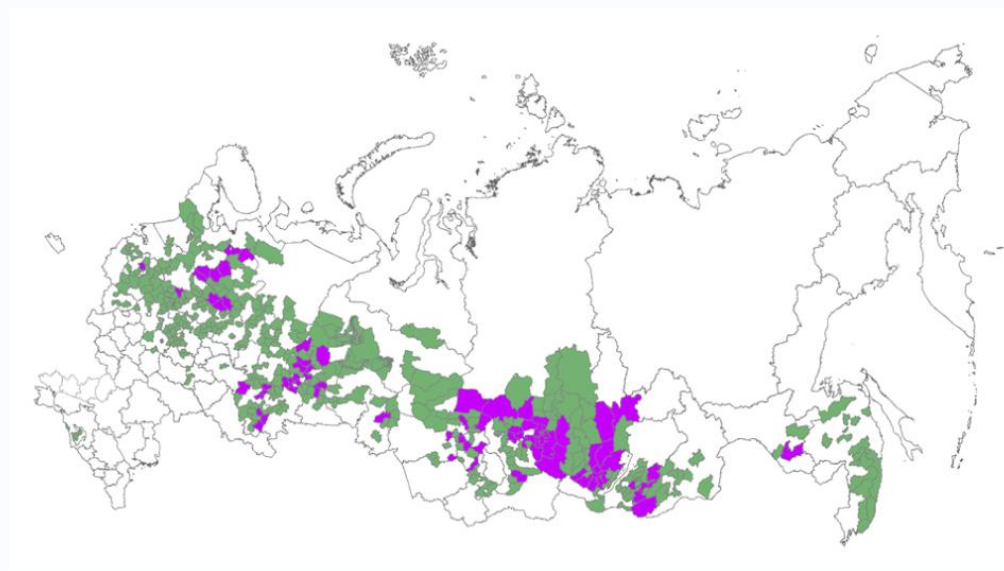


# ДЕКРИМИНАЛИЗАЦИЯ ЛЕСНОЙ ОТРАСЛИ



- ✓ Запрет на вывоз круглого леса, Поручение Президента России Пр-1816 от 29.09.2020 г., Постановление Правительства России № 1225 от 20.07.2021 г.
- ✓ Пошлина на экспорт пиломатериалов влажностью более 22%, Постановления Правительства России № 737 от 15.05.2021 г., № 2068 от 27.11.2021 г., № 2484 от 28.12.2022 г. (продление пошлин на 3 года)

## Дистанционный мониторинг использования лесов



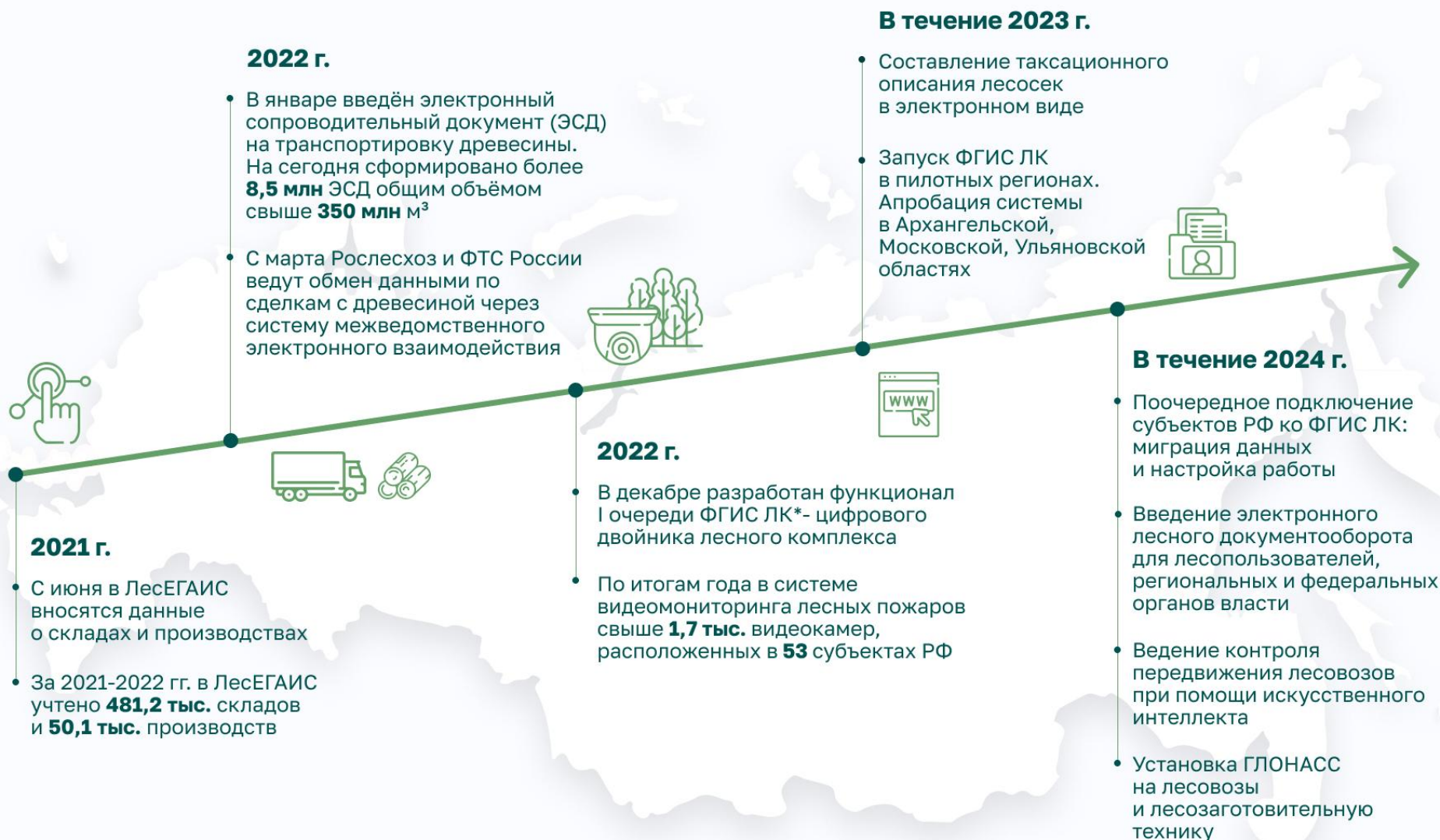
■ - ежегодная    ■ - ежемесячная  
оценка изменений лесного фонда в зоне  
интенсивного лесопользования



Введён новый вид надзора  
за оборотом древесины



# ЦИФРОВИЗАЦИЯ ЛЕСНОЙ ОТРАСЛИ





# ПИЛОТНЫЙ ПРОЕКТ ПО ФИКСАЦИИ ЛЕСОВОЗОВ ИСКУССТВЕННЫМ ИНТЕЛЛЕКТОМ (ИИ)



## География и сроки:

Пермский край, август 2022 г.



**Результат:** ИИ распознал **1052** лесовоза, **370** из них без ЭСД



**Внедрение ИИ** позволит контролировать движение древесины в автоматическом режиме

**Успешно распознано:** ИИ проведена проверка перевозимого груза



Дата, время: 02.08.2022 18:19:13  
ГРЗ: р575хт59  
Объект: а/д Голдыри – Орда – Октябрьский км 0 900  
Направление: из пос. Голдыревский  
Канал (полоса):  
Скорость: 64  
Сред. скорость: -  
Тип груза: Лесовоз

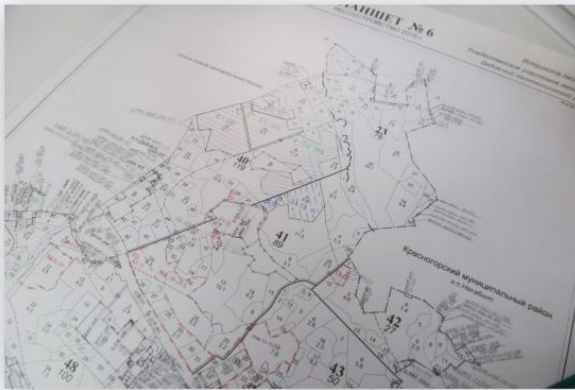


Дата, время: 05.08.2022 15:39:43  
ГРЗ: 11359  
Объект: а/д Голдыри – Орда – Октябрьский км 0 900  
Направление: из пос. Голдыревский  
Канал (полоса):  
Скорость: 53  
Сред. скорость: -  
Тип груза: Лесовоз

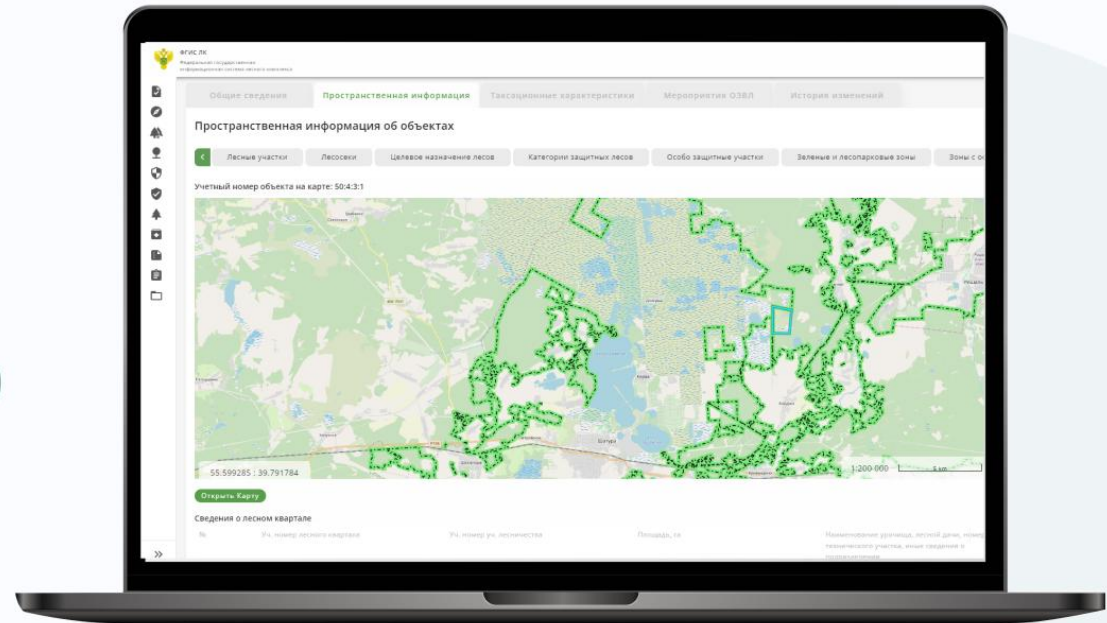
# ЦИФРОВИЗАЦИЯ ЛЕСНОЙ ОТРАСЛИ

✓ В мае 2021 г. **10** самых массовых лесных услуг выведены на ЕПГУ. За 2021-2022 гг. подано **419,7 тыс.** заявлений

## Отказ от бумажных носителей



## Ведение документации в электронном виде



Запуск 1 января 2025 г. федерального цифрового государственного лесного реестра в рамках ФГИС ЛК



# ВСЕРОССИЙСКИЕ АКЦИИ ПО ВОССТАНОВЛЕНИЮ ЛЕСОВ

✓ С 2021 г. почти 2,8 млн волонтеров высадили на землях лесного фонда свыше 277 млн деревьев в рамках акций «Сад памяти» и «Сохраним лес»

